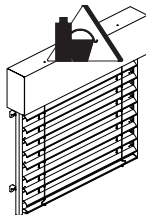


Pflege, Wartung und Reparatur



Anlagen mit Motorantrieb können unbeabsichtigt in Gang gesetzt werden. Bei Reinigungs- und Wartungsarbeiten muss die automatische Steuerung ausgeschaltet sowie die Stromzufuhr unterbrochen werden. Bei manueller Bedienung muss die Bedienkurbel ausgehängt und sicher verwahrt werden.

**Reinigung:**

Als außen angebrachter Sonnenschutz können sich Ihre Anlagen im Laufe der Zeit verschmutzen. Die Gebrauchsfähigkeit wird hierdurch nicht beeinträchtigt. Die pulverbeschichteten Teile bleiben länger ansehnlich, wenn sie regelmäßig mit einem weichen Wolltuch abgerieben werden.

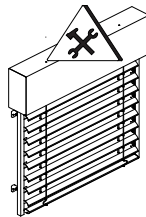


Keine Lösungsmittel, Alkohol (Spiritus) und scheuernden Reinigungsmittel einsetzen. Verschmutzungen durch Fingerabdrücke, leichte Fett- oder Ölflecken mit mildem Haushaltsreiniger und weichem Lappen abwaschen. Mit klarem Wasser nachspülen und mit weichem Lappen trocknen.



Drücken Sie nie zu fest auf die Lamellen, sonst könnten Sie diese knicken. Verwenden Sie nie einen Hochdruckreiniger. Es besteht die Gefahr, dass die Oberfläche der Lamellen durch den Druck und die Hitze angegriffen wird. Entfernen Sie regelmäßig Schmutz oder Gegenstände aus den Führungsschienen.

Pflege, Wartung und Reparatur

**Wartung:**

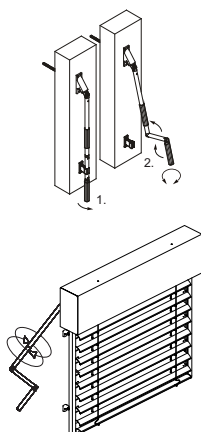
Alle Inspektions- und Wartungsarbeiten dürfen nur von einem HELLA Fachbetrieb oder einem HELLA Partner ausgeführt werden. Kontrollieren Sie die elektrischen Leitungen bei motorbetriebenen Anlagen regelmäßig auf Beschädigungen. Kontrollieren Sie die mechanischen Teile Ihres Raffstores auf sichtbare Beschädigungen. Nach außerordentlichen Ereignissen wie Sturm, Hagel, Eisregen, Fehlbedienung und dergleichen muss vor Betätigung der Anlage diese auf erkennbare Schäden geprüft werden. Bei Schäden an der Anlage darf diese nicht benutzt werden und autorisiertes Fachpersonal ist umgehend zu kontaktieren. Es wird empfohlen die Anlagen jährlich durch autorisiertes Fachpersonal zu warten. Dadurch wird Verschleiß frühzeitig erkannt und Schäden an der Anlage abgewandt.

**Reparatur:**

Unsachgemäße Reparaturen können zur Gefährdung von Personen oder Schäden an den Anlagen führen.

Reparaturen dürfen nur von einem HELLA Fachbetrieb oder einem HELLA Partner durchgeführt werden. Bauen Sie nur original HELLA Ersatzteile ein.

Bedienungsanleitung

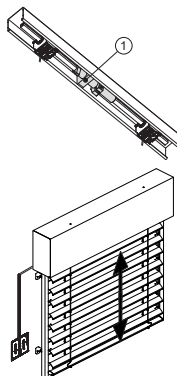
**Kurbelantrieb:**

Raffstores öffnen / schließen durch Drehen der Kurbelstange. Vor dem vollständigen Öffnen die Drehbewegung der Kurbel verlangsamen. Vor dem vollständigen Schließen die Drehbewegung der Kurbel verlangsamen.



Vermeiden Sie eine zu große Ablenkung der Kurbelstange. Dieses führt zu Schwergängigkeit und übermäßigem Verschleiß. Behang soll nicht gewaltsam oben anschlagen. Kurbel bei vollständig geöffnetem Raffstore nicht gewaltsam weiterdrehen. Kurbel bei vollständig geschlossenem Raffstore nicht weiter in Abwärtsrichtung drehen.

Bedienungsanleitung



Raffstore ohne Spindelsperre:
(bei AR 63 ECN und AR 92 ECN nicht möglich)
Bei vollständig heruntergelassenem Raffstore Kurbel nicht weiter in Abwärtsrichtung drehen (unterer Endanschlag fehlt).



Raffstore mit Spindelsperre:
(Standard bei allen Anlagen)
Bei der Montage im Werk wird durch die Spindelsperre bei Raffstores / Außenjalousien die obere und untere Endlage eingestellt.

**Motorantrieb:**

Durch Betätigen eines Schalters, eines Funkhandsenders oder eines Automatikgerätes fährt der Raffstore auf bzw. ab. Die Endpunkte des Antriebs sind werkseitig eingestellt. Sollte eine Veränderung nötig sein, so beachten Sie bitte die beiliegende Anleitung des Motorherstellers. Durch Loslassen eines Tastschalters, bzw. durch Drücken der Gegen- oder Stopptaste bei einem Rastschalter, stoppt der Raffstore.



Bedienungsmöglichkeiten durch Steuergeräte entnehmen Sie den beiliegenden Anleitungen des Herstellers.

Legende

① Spindelsperre